

Rakennustoimisto Albi Oy

Linjasaneeraus

As Oy Raison Keskuslähiö

**Albi**  
RAKENNUSTOIMISTO ALBI OY

# Yleisaikataulu

- Työt ovat käynnistyneet vahvasti taloyhtiössä
- Mallihuone on valmistunut pyöräsuojaan
- Kellarin asbestipurkutyöt valmistuneet
- Saunaosaston, pesulan ja kylmäkellarin saneeraustyöt ovat käynnissä

# Yleisaikataulu

- A- ja B-portaat on suojattu ja rakennettu työmaavalaistus ja sähköistys
- Vesijohto- ja sähkönousut vedetty A- ja B-portaisiin
- Neuvolan ja Tornilan saneeraustyöt käynnissä
- Sukitustyöt kellaritiloissa valmistuneet





# Työn eteneminen

- Porrashuoneissa rakennetaan kaapeleiden palokoteloiteja
- Huoneistokatselmuksia on aloitettu ja jatketaan huhtikuussa
- Maankaivuutöitä tehdään myöhemmin keväällä

# Työn eteneminen

- Asunnot suojataan niiltä osin missä työskennellään.
- Pölyn kulkeutumista vähennetään osastoimalla huoneita
- Lattioita suojataan kaikkialta asunnosta jossa työskennellään
- Ennen töiden alkamista tarjoamme suojaustarvikkeita omatoimiseen suojaamiseen ala-auloissa.

# Työn eteneminen

- Työskentelyalueet eristetään muovisilla suojaseinillä. Suojaseiniin asennetaan vetoketjuovet kulun mahdollistamiseksi suojauksen toiselle puolelle.





# Työn eteneminen

- Purkutyöt tehdään aina alipaineistamalla ja rajaamalla ko. tilat muusta asunnosta



# Työn eteneminen

- Vanhoja rakenteita purettaessa joudutaan tekemään piikkaus- ja timanttisahaustöitä
- Läpivientejä tehdään timanttiporaamalla



# Työn eteneminen

- Vanhat vesikalusteet poistetaan huoneistoista, ellei osakas merkitse kalusteita säilytettäväksi.
- Töiden edetessä otetaan yhteyttä osakkaaseen jos tulee kysyttävää
- Huoneistojen valmistumisesta ilmoitetaan osakkaille
- Työn valmistuttua osakkaat saavat tarkistaa työn jäljen ja täyttää puutelistan.

# Lemmikkieläimet

- Asunnoissa työskennellessä suosittelimme viemään lemmikit muualle.
- Mikäli huoneistossa täytyy käydä ennen tai jälkeen remonttiajan, voi lemmikkieläimet olla sovitusti asunnossa.



# Sähkötyöt

- Asuntojen kylpyhuoneiden kytkimet uusitaan johtimineen.
- Kylpyhuoneiden kattoon asennetaan uusi valaisin ja uppojakorasiat
- Keittiöön asennetaan uusi pistorasia astianpesukoneelle ja uusitaan lieden syöttö 3-vaiheiseksi.
- Huoneistojen kylpyhuonetiloihin asennetaan sähkötoiminen lattialämmitys

# Sähkötyöt

- Huoneistoihin asennetaan verkkovirtatoiminen palovaroitin akkuvarmistuksella
- Antenni- ja ATK-pistokkeet uusitaan

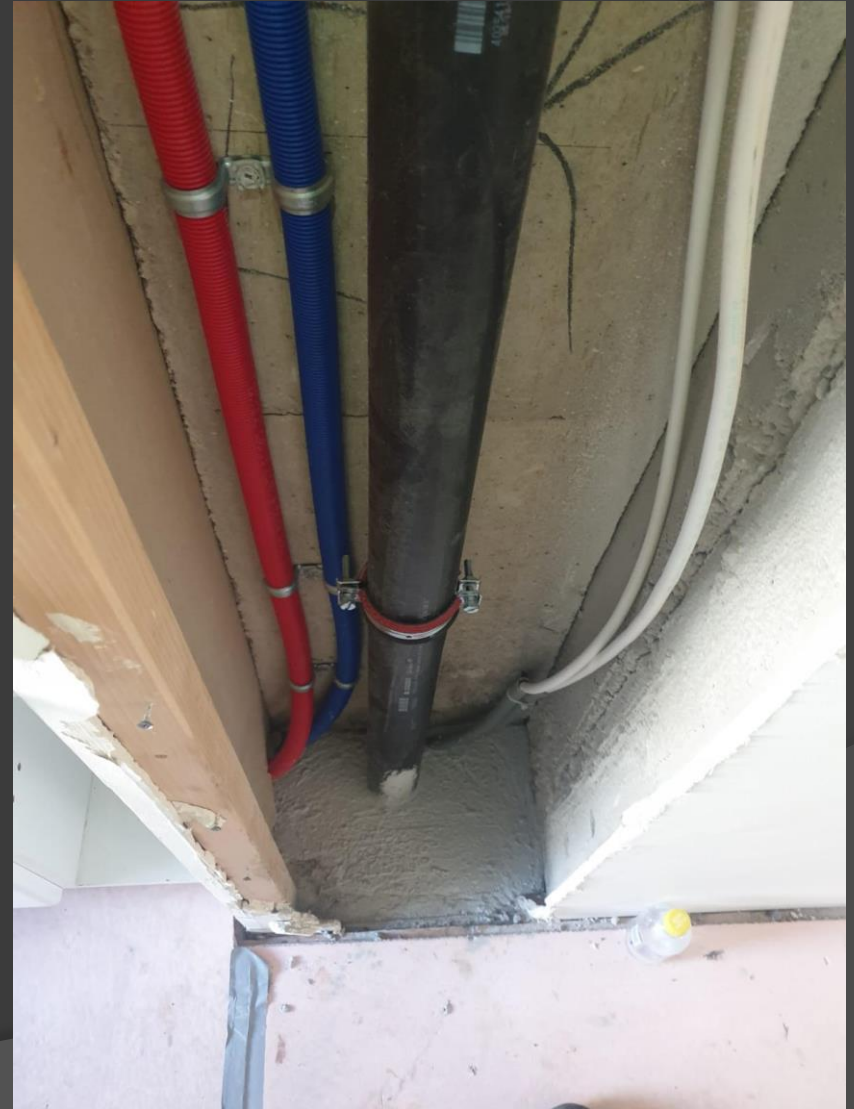
# Vesijohto ja viemäri

- Huoneistoihin asennetaan lämpimän ja kylmän käyttöveden Verto-mittausjärjestelmä
- Kaikki vesijohdot ja viemärit uusitaan asunnoissa
- Kylpyhuoneista poistetaan vanhat lämmityspatterit.
- Kaikki asunnon hanat uusitaan ja wc-istuin uusitaan.



# Vesijohto ja viemäri

- Uudet viemärit asennetaan muovisina
- Piiloon jäävät käyttövesijohdot tehdään kompsiiitista. kylpyhuoneen näkyvät putket kromattua kuparia
- Kylpyhuoneiden vesikalusteet ja lattiakaivo uusitaan
- Hormeihin tehdään palokatkot





# Lämpölinjat huoneistoissa

- Kaikki huoneistojen lämmityspatterit uusitaan
- Kulkureitti jokaisen huoneen patterille pitää olla esteetön
- Uudet patterilinjat tulevat huoneiden nurkkaan (käydään läpi huoneistokierroksella)

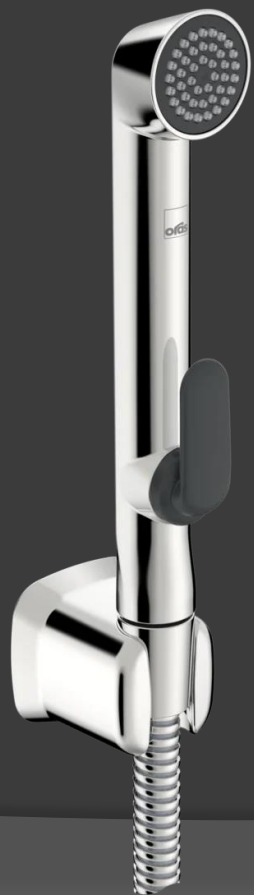
# Työn eteneminen

- Vesieristys ja laatoitustyö



# Urakkaan kuuluvat kalusteet

Oras Optima Eco 2610 (2612F Bideellä wc-tilaan)



Oras 7149



# Urakkaan kuuluvat kalusteet

Keittiöhana Oras Safira 1035FS



# Urakkaan kuuluvat kalusteet

**WC-istuin IDO Glow 1-huuhtelu  
+ pehmeä kansi. Normaali  
korkeus**



# Urakkaan kuuluvat kalusteet

- Suihkunurkka 80x90cm, kirkas lasi



# Urakkaan kuuluvat kalusteet

- Kylpyhuoneisiin asennetaan Svedbergs Bloc allaskaappi + allas (50cm) ja valaisinpeilikaappi Svedbergs Bloc (50cm)



# Urakkaan kuuluvat kalusteet

Pyyhekoukku 4-osainen (2 kpl kph ja 1 kpl wc)





# Urakkaan kuuluvat kalusteet

## WC-PAPERITELINE



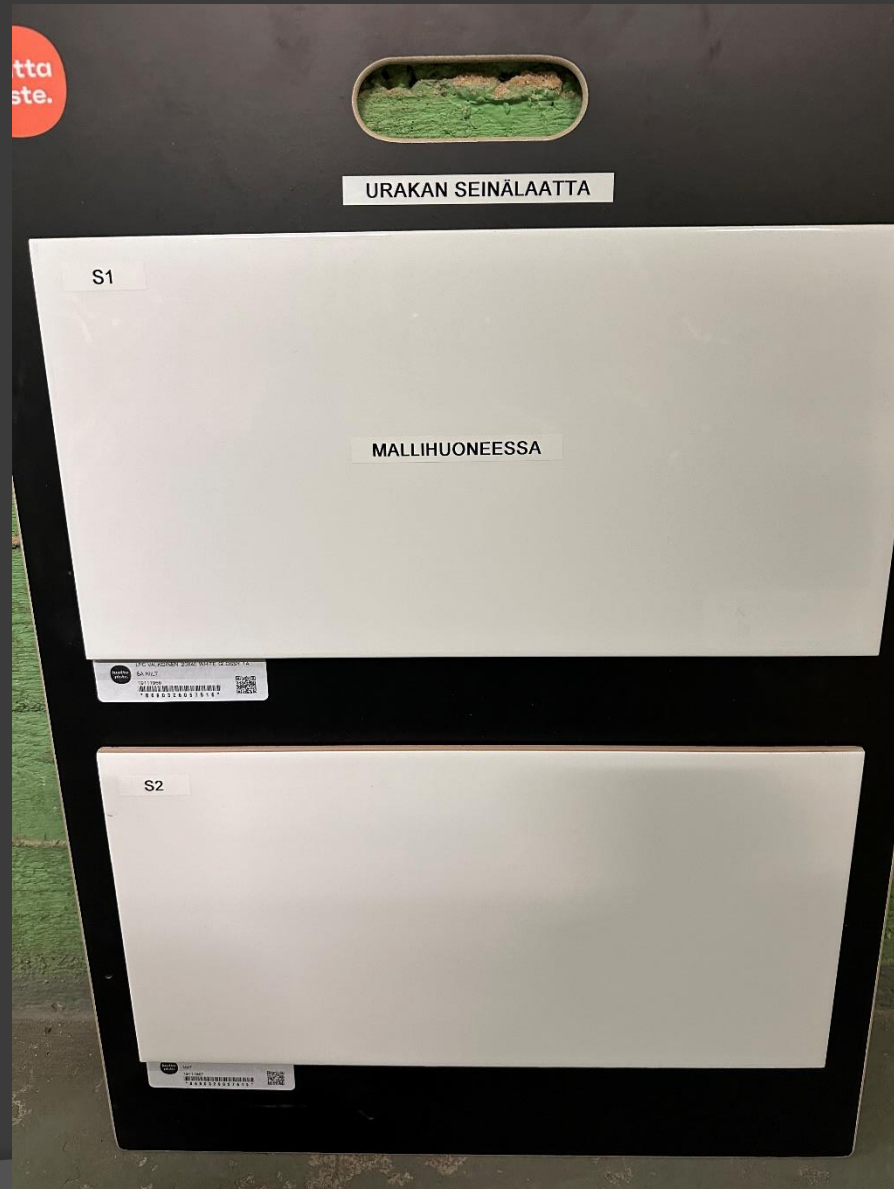
# Urakkaan kuuluvat

KPH, WC KATTOVALAISIN (Uppoasennus) Sylflat 155  
pyöreä (4000 kelvin)



# Materiaalivalinnat Laattapisteen mallistosta

- SEINÄLAATTA 20x40
  - Kiiltävän valkoinen
  - Mattavalkoinen



# Materiaalivalinnat Laattapisteen mallistosta

- TEHOSTELAATTA 20x40
  - Valittavissa neljästä eri sävystä. Yksi seinä kuuluu urakkaan.



# Materiaalivalinnat Laattapisteen mallistosta

- LATTIALAATTA 10X10
  - Valittavissa kolmesta eri vaihtoehdosta





# Mallihuone



# Mallihuone

- Mallihuoneessa on nähtävillä laattamallit ja urakkaan kuuluvat tuotteet sekä lisähintaiset tuotteet
- Lisähintaisia varusteita mm. allaskaappi vetolaatikoilla
- Mallihuone sijaitsee pyöräsuojoissa

# Työnaikainen tiedotus

- Tiedotus tapahtuu sähköisesti sekä paperilla
- Ala-auloihin tulee koko rappukäytävää koskevat tiedotteet, jotka ei tarvitse välitöntä huomiota
- Tärkeät tiedotteet jaetaan asuntoihin ja lähetetään osakkaille ketä ei asu taloyhtiössä



# Työnaikainen tiedotus

- Tärkeät tiedotteet laitetaan myös Albin asukasinfo nettisivuille
- Asukasinfosivuille pääsee osoitteesta:
- [www.albi.fi/kaynnissa-olevat-saneerauskohteet](http://www.albi.fi/kaynnissa-olevat-saneerauskohteet)

# Osakaslisätyöt

- Meiltä mahdollisuus tilata linjasaneerauksen yhteydessä muita töitä kuten huoneistoremontteja, lattian vaihtoja, maalaustöitä tai keittiöremontteja
- Kysy tarjous!



# Keittiöremontti

- Keittiöremontit toteutetaan yhteistyössä IDEAL-keittiöt Raisio kanssa.
- Mallihuoneessa nähtävillä eri huoneistomallien esimerkkikuvia uusitusta keittiöstä.
- Keittiöremonttia miettiessä, ottakaa yhteyttä Kimmo Mäkipäähän suunnitteluajan varaamiseksi.
- Yhteystiedot puh. 02 434 1722  
kimmo.makipaa@idealkeittiot.fi

# Kiitokset mielenkiinnostanne!

Yhteystietoja:

Vastaava työnjohtaja

Juha Leppäniemi

Puh. 0400829377

[Juha.leppaniemi@albi.fi](mailto:Juha.leppaniemi@albi.fi)

Työnjohtaja

Jan Laiho

Puh. 0505118128

[jan.laiho@albi](mailto:jan.laiho@albi)